

svahové systémy

RUNDFLOR



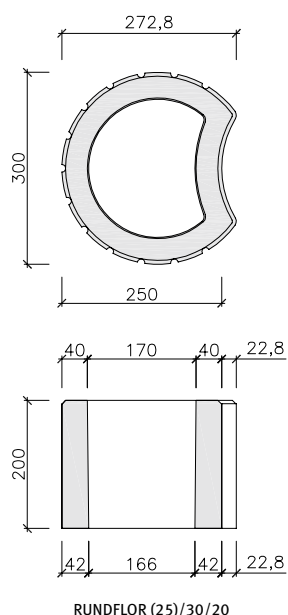
Schematické zobrazení (Skladebný rozměr v cm)



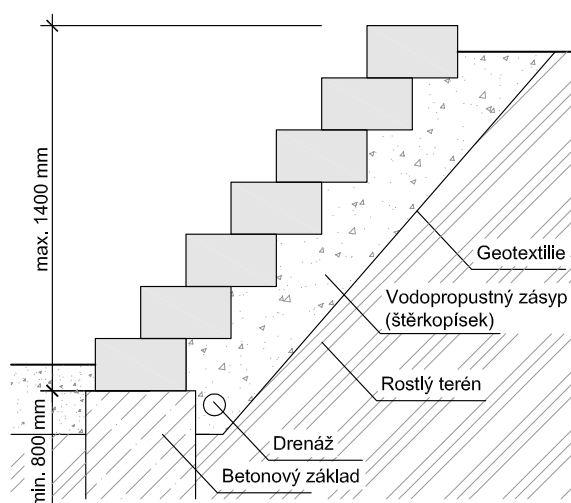
25 x 30 x 20

Barva, vzhled a povrchová úprava	Barva: šedá, červená, hnědá, okrová Povrch: standardní Hrany: rovné s fazetou Distanční prvky: ne	Fazeta:					
Charakteristika	Svahová tvarovka kruhová malá s hrubým betonovým povrchem pro zpevnění svahů. Tvarovka je vyrobena bez dna jako jednovrstvá a dutá z mezerovitého betonu. <ul style="list-style-type: none"> • mrazuvzdornost • odolnost proti chemickým rozmrazovacím látkám • odolnost proti UV záření • možnost osázení okrasnou zelení, není určeno pro výplň betonovou směsí 						
Použití	Okrasné opěrné zdi, dělící okrasné stěny, zpevnění svahů a břehů proti sesuvu s využitím vegetace, ukončení záhonů, zpevnění násypů a valů kolem silničních komunikací. Tvarovky lze osázet zelení.						
Normy a předpisy	Uvedený výrobek je v souladu s ČSN EN 771-3 Betonové tvárnice s hutným nebo pórovitým kamenivem. Uvedený výrobek je v souladu s Nařízením Evropského parlamentu a Rady (EU) č. 305/2011 o stavebních výrobcích.						
Stavebně-fyzikální vlastnosti	Odolnost proti chemickým rozmrazovacím látkám – lze použít jen ty rozmrazovací látky, které jsou určeny pro betonové výrobky, např. na bázi NaCl. Kritéria CE – naše výrobky odpovídají požadavkům evropských norem ČSN EN 1338, ČSN EN 1339, ČSN EN 1340, ČSN EN 771-3, ČSN EN 771-5, ČSN EN 15435.						
Technické informace							
Skladebný rozměr v cm	Výrobní rozměr v cm	Výška prvku v cm	Šířka spáry v mm	Spotřeba ks/m²	Množství ks/pal., ks/vrstva	Hmotnost kg/ks, kg/pal.	Poznámka
25 x 30	–	20	–	16,26	80/16	12,26/981	1 pal. = 5 vrstev
Vzory pokládky	Veškeré vzory pokládek najdete na internetových stránkách www.semmelrock.cz						

Technický náčrtek: výrobní rozměry v mm



Navrhování:



Zatížení terénu nad svahovými tvárnici pouze pochozí.
Nákresy příkladů řešení jsou pouze orientační a neslouží jako prováděcí projektová dokumentace.