

Porotherm 30 T Profi Dryfix

Tepelněizolační vnější stěna

1/2

Broušený cihelný blok s minerální izolací pro tl. stěny 30 cm na lepidlo pro zdění


Použití

Cihly broušené **Porotherm 30 T Profi Dryfix** jsou určené pro omítané jednovrstvé obvodové nosné i nenosné zdivo tloušťky 300 mm s velmi vysokými nároky na tepelný odpor a tepelnou akumulaci stěny. Velké otvory v cihlách jsou již ve výrobě vyplněny hydrofobizovanou minerální vatou. Hydrofobizace zajišťuje nenasákavost vaty v cihlách (voda po ní stéká).

Výhody

- dokonalé řešení lineárních tepelných mostů na styku s výplněmi otvorů
- ideální spojení na pero a drážku
- jednoduché a rychlé zdění
- vysoká pevnost
- ložná spára tloušťky do 1 mm - žádná malta pro zdění (suchá stavba)
- možnost zdění do -5 °C
- žádné tepelné mosty v ložných spárách, ideální podklad pod omítku
- nízký odpor proti difuzi vodních par
- hygienicky nezávadné
- rozměry v modulovém systému
- snadné navrhování a stavění v kompletním systému **Porotherm**

Technické údaje

Cihly:

- rozměry d/š/v 248x300x249 mm
- rovinnost ložných ploch 0,3 mm
- rovnoběžnost rovin ložných ploch 0,6 mm
- objem. hmot. prvku 650 kg/m³
- hmotnost cca 12,2 kg/ks

- pevnost v tlaku
 - ⊥ k ložné spáře 8 N/mm²
 - || s ložnou spárou 2 N/mm²
- $\lambda_{10, dry, unit}$ 0,062 W/(m·K)
- nasákavost NPD
- mrazuvzdornost NPD (F0)
- obsah akt. rozpust. solí NPD (S0)
- rozměrová stabilita NPD
- přídržnost f_{vk0} 0,13 N/mm²

NPD – není stanoven žádný požadavek

Zdivo:

- tloušťka 300 mm
- spotřeba cihel 16 ks/m
- spotřeba cihel 53,3 ks/m³
- spotřeba lepidla **Porotherm Dryfix.extra** 1 dóza/5 m²
- **charakteristická pevnost zdiva v tlaku** vyzdřeného na lepidlo **Porotherm Dryfix.extra** stanovená podle ČSN

EN 1052 ze statických zkoušek je $f_k = 3,30 \text{ N/mm}^2$, součinitel přetvárnosti $K_E = 500$, pevnosti zdiva v tahu za ohybu $f_{xk1} = 0,12 \text{ N/mm}^2$, $f_{xk2} = 0,05 \text{ N/mm}^2$

Zvuková izolace zdiva*

- nutno se řídit vysvětlivkami uvedenými v kapitole 1, strana 13 až 15

Vážená laboratorní neprůzvučnost $R_w = 43 \text{ dB}$ při plošné hmotnosti zdiva včetně omítek 229 kg/m²

* hodnota stanovena výpočtem

Tepelně-technické údaje zdiva

zdivo na lepidlo	λ W/m·K	R m ² ·K/W	U W/m ² ·K
Porotherm Dryfix.extra			
bez omítek ¹⁾	0,062	4,82	0,20
s omítkami ¹⁾³⁾	0,067	5,15	0,19
bez omítek ²⁾	0,065	4,63	0,21
s omítkami ²⁾³⁾	0,069	4,97	0,20

1) v suchém stavu 2) při praktické vlhkosti podle ČSN EN ISO 10456 3) vnější strana:

- tepelněizolační omítky, tl. 30 mm, $\lambda = 0,10 \text{ W/(m·K)}$
- stěrková malta se síťovinou, tl. 3 mm, $\lambda = 0,80 \text{ W/(m·K)}$
- pastózní omítky, tl. 2 mm, $\lambda = 0,70 \text{ W/(m·K)}$
- vnitřní strana - sádrová omítky tl. 10 mm, $\lambda = 0,34 \text{ W/(m·K)}$

Požární odolnost zdiva

Požárně dělicí stěna se sádrovou omítkou
Třída reakce na oheň: A1 – nehořlavé
Požární odolnost: REI 90 DP1
(ČSN EN 13501-2, ČSN EN 1996-1-2)

Ostatní stavebně fyzikální hodnoty

Měrná tepelná kapacita neomítnutého zdiva $c = 1000 \text{ J/kg·K}$
Faktor difuzního odporu $\mu = 5/10$
(ČSN EN 1745)

Směrná pracnost zdění

cca 0,54 hod/m²
1,80 hod/m³

Dodávka

Cihly **Porotherm 30 T Profi Dryfix** jsou dodávány zafóliované na vratných paletách rozměrů 1180 x 1000 mm.
- počet cihel 96 ks/pal
- hmotnost palety cca 1205 kg

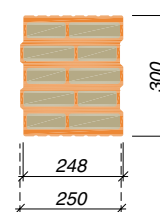
Součástí dodávky je odpovídající množství lepidla, které se nanáší na dvojici vnitřních žeberek nejbližších k oběma lícům stěny.

Pro založení stěn se dodává požadované množství základací malty **Porotherm Profi AM** (Anlegemörtel).

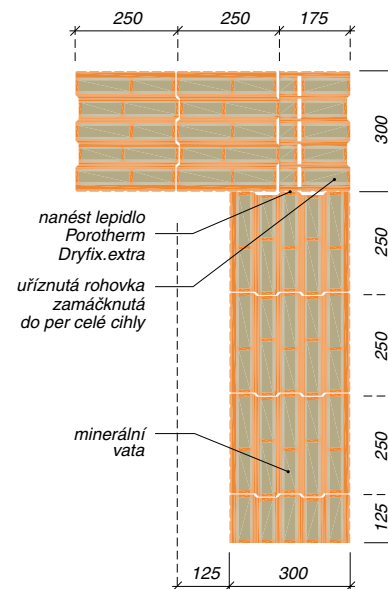


ČSN EN 771-1

Porotherm 30 T Profi Dryfix



VAZBA ROHŮ, KOUTŮ A OSTĚNÍ



Cihly Porotherm 30 T Profi Dryfix byly vyvinuty za podpory Ministerstva průmyslu a obchodu v rámci programu TIP, projekt č. FR-TI3/231 „Vývoj zděných konstrukcí za účelem zlepšení užitných vlastností staveb“.

Porotherm 30 T Profi Dryfix

Tepelněizolační vnější stěna

2/2

Broušený cihelný blok s minerální izolací pro tl. stěny 30 cm na lepidlo pro zdění



Doplňkové cihly

Porotherm 30 T Profi Dryfix 1/2
(poloviční)

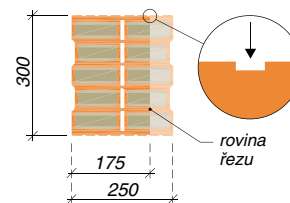
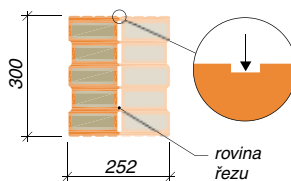
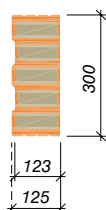


ČSN EN 771-1



– rozměry d/š/v	123x300x249 mm
– rovinnost ložných ploch	0,3 mm
– rovnoběžnost rovin ložných ploch	0,6 mm
– objem. hmot. prvku	680 kg/m ³
– hmotnost	cca 6,1 kg/ks
– pevnost v tlaku	
⊥ k ložné spáře	8 N/mm ²
s ložnou spárou	2 N/mm ²
– nasákavost	NPD
– mrazuvzdornost	NPD (F0)
– obsah akt. rozpust. solí	NPD (S0)
– rozměrová stabilita	NPD
– reakce na oheň	třída A1
– přídržnost f_{vk0}	0,13 N/mm ²

Cihla je dodávána jako **dvojblok** polovičních cihel 1/2 + 1/2



Dodávka

Cihly **Porotherm 30 T Profi Dryfix 1/2** jsou dodávány zafóliované na vratných paletách rozměrů 1180 x 1000 mm.

– počet cihel	192 ks/pal
– hmotnost palety	cca 1205 kg

Poloviční cihlu lze získat z dvojbloku polovičních cihel rozříznutím v místě naznačeném hranatou drážkou

Rohovou cihlu lze získat z dvojbloku polovičních cihel uříznutím v naznačeném místě

Cihly Porotherm 30 T Profi Dryfix 1/2 byly vyvinuty za podpory Ministerstva průmyslu a obchodu v rámci programu TIP, projekt č. FR-TI3/231 „Vývoj zděných konstrukcí za účelem zlepšení užitečných vlastností staveb“.

Změny technických údajů vyhrazeny. Odkaz na způsob zabudování (zdění) se rozumí jako doporučení výrobce; toto vychází ze současného stavu našich poznatků ověřených v praxi. Vydáním tohoto informačního listu ztrácí všechny předchozí svou platnost.