

Prohlášení o vlastnostech

Číslo DoP: 12453910-B1W1245

Název výrobku:

NERO ZWART MANGAAN

(1) Identifikačním kódem typu výrobku je číslo DoP

(2) Číslo kontrolní dávky: 12453910-B1W1245

(4)



Wienerberger

Wienerberger NV

8500 Kortrijk Kapel ter Bede

(3) Určené(á) použití ve zděných stěnách, pilířích a příčkách pro:

(6) Systém hodnocení a přezkoušení stálosti vlastností:

(7) Notifikovaná osoba:

vykonala

(i) počáteční inspekci v místě výroby a systému řízení výroby

(ii) průběžný dohled, posuzování a hodnocení systému řízení výroby a vydaného čísla certifikátu

nechráněné zdivo

System 2+

0749

0749-CPR-BC2/201/676/008-00-P/07

(9) Deklarované vlastnosti:

Typ prvku: HD - pálený zdící prvek

Jmenovité rozměry a tolerance

			Tm	Rm
Délka:	mm	215	± 6	9
Šířka:	mm	102	± 4	6
Výška:	mm	65	± 3	5

Prům. hodnoty: třída T1

Rozpětí: třída R1

Rovinnost ložných ploch: mm NPD

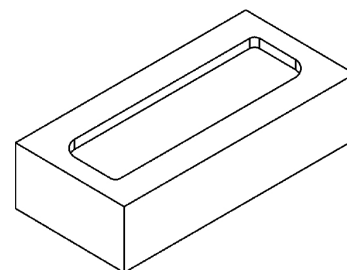
Rovnoběžnost rovin ložných ploch: mm NPD

Tvar a uspořádání

Skupina prvků: - 1

Poměrný objem otvorů: % NPD

Objem prolisů: % < 20



aktuální uspořádání může být nepatrně pozměněno

Objemová hmotnost

Prvku: kg/m³ 1550

Materiálu prvku: kg/m³ 1700

Třída: třída / % D1 / 10

Pevnost v tlaku

Kategorie: - I

Ve svislém směru: N/mm² 25

Ve vodorovném směru: N/mm² NPD

Ve vodorovném směru 2: N/mm² NPD

Přidržnost: N/mm² NPD

Tepelná vodivost λ10,dry,unit: W/(m·K) 0.69

Stanoveno podle EN 1745:2012: S1

Propustnost vodních par: - μ = 5/10

Trvanlivost: třída F2

Nasákavost: % 14

Počáteční rychlost nasákavosti: kg/(m²·min) 3-8

Obsah aktivních rozpustných solí: třída S2

Vlhkostní roztažnost: mm/m NPD

Reakce na oheň: třída A1

Nebezpečné látky: - NPD

(10) Vlastnosti výrobku jsou v souladu s výše uvedenou specifikací.

Podpis jménem výrobce:

CEO

2013-06-27

Johan Van Der Biest

Wienerberger NV
8500 Kortrijk Kapel ter Bede

EN 771-1:2011