

# Prohlášení o vlastnostech

Číslo DoP: 171610-B1W1210

Název výrobku:

RUSTICA OUD KEMPISCH WILDVERBAND

(1) Identifikačním kódem typu výrobku je číslo DoP

(2) Číslo kontrolní dávky: 171610-B1W1210

(4)



## Wienerberger

Wienerberger NV

Kapel ter Bede - 8500 Kortrijk

(3) Určené(á) použití ve zděných stěnách, pilířích a příčkách pro:

(6) Systém hodnocení a přezkoušení stálosti vlastností:

(7) Notifikovaná osoba:

vykonala

(i) počáteční inspekci v místě výroby a systému řízení výroby

(ii) průběžný dohled, posuzování a hodnocení systému řízení výroby a vydaného čísla certifikátu

nechráněné zdivo

System 2+

0749

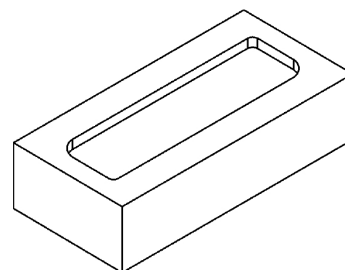
0749-CPD-BC2-201-676-008-00-P-07

### (9) Deklarované vlastnosti:

Typ prvku: HD - pálený zdící prvek

Jmenovité rozměry a tolerance

			Tm	Rm
Délka:	mm	215	± 15	30
Šířka:	mm	102	± 15	30
Výška:	mm	65	± 15	30
Prům. hodnoty:	třída	Tm		
Rozpětí:	třída	Rm		
Rovinnost ložných ploch:	mm	NPD		
Rovnoběžnost rovin ložných ploch:	mm	NPD		



aktuální uspořádání může být nepatrně pozměněno

Tvar a uspořádání

Skupina prvků:	-	1		
Poměrný objem otvorů:	%	NPD		
Objem prolisů	%	< 20		

Objemová hmotnost

Prvku:	kg/m <sup>3</sup>	1600		
Materiálu prvku:	kg/m <sup>3</sup>	1800		
Třída:	třída / %	D1 / 10		

Pevnost v tlaku

Kategorie:	-	I		
Ve svislém směru:	N/mm <sup>2</sup>	10		
Ve vodorovném směru:	N/mm <sup>2</sup>	NPD		
Ve vodorovném směru 2:	N/mm <sup>2</sup>	NPD		

Přidržnost: N/mm<sup>2</sup> NPD

Tepelná vodivost  $\lambda_{10, dry, unit}$ : W/(m·K) 0.69 Stanoveno podle EN 1745:2012: S1

Propustnost vodních par: -  $\mu = 5/10$

Trvanlivost: třída F2

Nasákavost: % 15

Počáteční rychlost nasákavosti: kg/(m<sup>2</sup>·min) 0.01-3

Obsah aktivních rozpustných solí: třída S2

Vlhkostní roztažnost: mm/m NPD

Reakce na oheň: třída A1

Nebezpečné látky: - NPD

(10) Vlastnosti výrobku jsou v souladu s výše uvedenou specifikací.

Podpis jménem výrobce:

CEO

2015-01-01 Johan Van Der Biest



Wienerberger NV  
Kapel ter Bede - 8500 Kortrijk

EN 771-1:2011